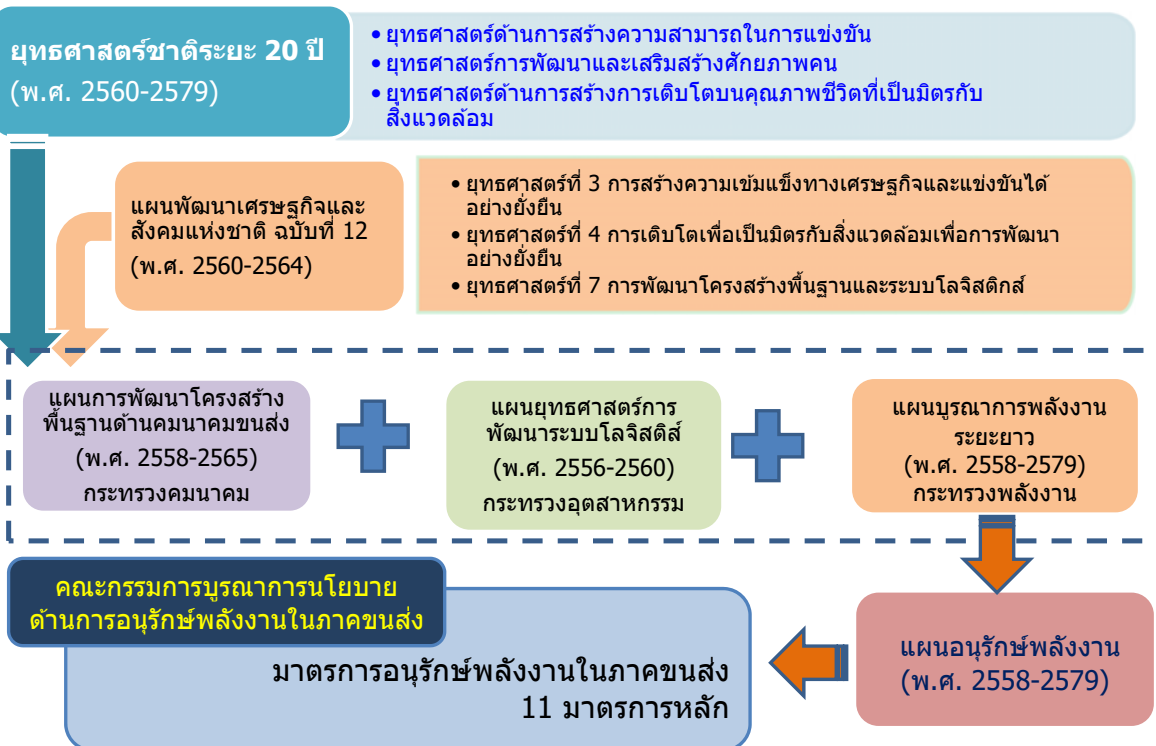




แผนปฏิบัติการอนุรักษ์พลังงานภาคขนส่ง พ.ศ.2561-2564



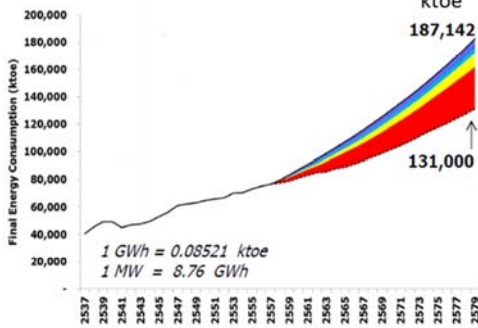
ความเชื่อมโยงตามยุทธศาสตร์และแผนงานด้านขนส่ง



เป้า EE ลด Energy Intensity = 30%
พ.ศ. 2558 -2579 (based year 2553)

ลดการใช้พลังงาน ณ ปี 2579
ลง 51,700 ktoe

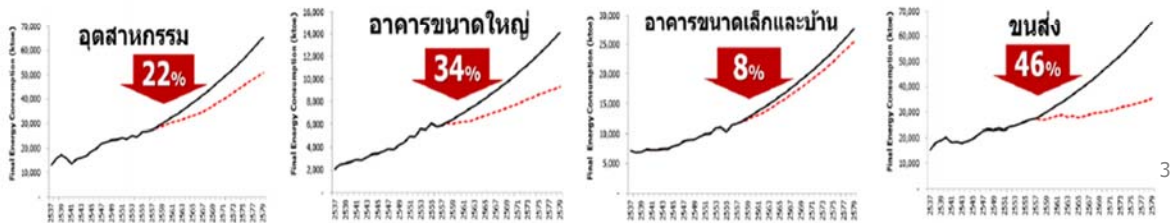
10 มาตรการหลัก (EE1-EE10)



ที่มา: สำนักงานนโยบายและแผนพลังงาน

มาตรการ	มาตรการ	ktoe	ร้อยละ
EE1	มาตรฐานการอนุรักษ์พลังงานในโรงงาน/อาคารควบคุม	5,156	9.97%
EE2	มาตรฐานอาคารก่อสร้างใหม่เพื่อการอนุรักษ์พลังงาน	1,166	2.26%
EE3	มาตรฐานและติดฉลากอุปกรณ์ เครื่องจักร และวัสดุเพื่อการอนุรักษ์พลังงาน	4,149	8.03%
EE4	บังคับใช้เกณฑ์มาตรฐานอนุรักษ์พลังงานสำหรับผู้ผลิตและจำหน่าย (EERS)	500	0.97%
EE5	มาตรการช่วยเหลือ/ลดต้นทุนการดำเนินงานเกี่ยวกับการอนุรักษ์พลังงาน	9,524	18.42%
EE6	มาตรการส่งเสริมการใช้แสงสว่างเพื่ออนุรักษ์พลังงาน (LED)	991	1.92%
EE7	มาตรการอนุรักษ์พลังงานภาคขนส่ง	30,213	58.44%
EE8	มาตรการวิจัยพัฒนาเทคโนโลยีและนวัตกรรมอนุรักษ์พลังงาน		
EE9	มาตรการพัฒนาบุคลากรด้านอนุรักษ์พลังงาน		
EE10	มาตรการประชาสัมพันธ์สร้างจิตสำนึกการอนุรักษ์พลังงาน		
รวม EE1-EE10		51,700	100%

เป้า EE ในแต่ละกลุ่มเป้าหมาย



มาตรการอนุรักษ์พลังงานภาคขนส่ง (EE7)

กลุ่มที่ 1

มาตรการทางการเงิน/โครงสร้างภาษี

- EE7-1 ปรับโครงสร้างราคาดีเซล
- EE7-2 ภาษีสรรพสามิต & (Eco sticker), Eco car
- EE7-6 เงินหมุนเวียน
- EE7-7 เงินอุดหนุน



กลุ่มที่ 2

มาตรการเพิ่มประสิทธิภาพการขนส่ง

- EE7-3 ติดฉลากยางรถยนต์
- EE7-4 การบริหารจัดการขนส่ง (LTM)
- EE7-5 การขับขี่ประหยัดพลังงาน



กลุ่มที่ 3

มาตรการโครงสร้างพื้นฐาน

- EE7-8 รถไฟฟ้าขนส่งมวลชน
- EE7-9 รถไฟทางคู่
- EE7-10 การขนส่งน้ำมันทางท่อ
- EE7-11 รถยนต์ไฟฟ้า



สีดำ อยู่ระหว่างดำเนินการ
สีน้ำเงิน อยู่ระหว่างศึกษา นำร่อง
สีแดง ยังไม่ดำเนินการ

ลำดับ	มาตรการ	หน่วยงาน	เป้าหมายผลประหยัดสะสม (ktoe)		
			ปี 2558-79	ปี 2558-60	ปี 2561-64
EE7-1	ปรับโครงสร้างราคาดีเซล	สนพ.	455.60	16.77	49.78
EE7-2	ภาษีสรรพสามิต&(Eco sticker), Eco car	สศอ. กรมสรรพสามิต	13,730.56	2,373.35	1,868.31
EE7-3	ติดฉลากยางรถยนต์	พพ.	469.05	-	83.27
EE7-4	การบริหารจัดการขนส่ง (LTM)	พพ./สนพ.	1,361.56	37.51	122.46
EE7-5	การขับขี่ประหยัดพลังงาน	พพ./สนพ.	1,490.99	1.40	20.48
EE7-6	เงินหมุนเวียน	พพ.	588.00	34.78	69.57
EE7-7	เงินอุดหนุน	พพ./สนพ.	1,216.00	66.67	327.78
EE7-8	รถไฟฟ้าขนส่งมวลชน	คค.	4,822.71	744.66	406.04
EE7-9	รถไฟทางคู่	คค.	4,921.97	61.03	1,978.86
EE7-10	การขนส่งน้ำมันทางท่อ	ธพ.	34.00	-	-
EE7-11	รถยนต์ไฟฟ้า	สนพ.	1,122.75	5.38	69.77
รวม			30,213.19	3,341.55	4,996.32

สนพ. : สำนักงานนโยบายและแผนพลังงาน พพ. : กรมพัฒนาพลังงานทดแทนและอนุรักษ์พลังงาน
คค. : กระทรวงคมนาคม สศอ. : สำนักงานเศรษฐกิจอุตสาหกรรม
ธพ. : กรมธุรกิจพลังงาน

5

- รองนายกรัฐมนตรีที่ได้รับมอบหมายและมอบอำนาจให้
กำกับการบริหารราชการกระทรวงพลังงาน
- รัฐมนตรีว่าการกระทรวงพลังงาน
- รัฐมนตรีว่าการกระทรวงคมนาคม
- รัฐมนตรีว่าการกระทรวงอุตสาหกรรม
- ปลัดกระทรวงการคลัง
- ปลัดกระทรวงพลังงาน
- ปลัดกระทรวงมหาดไทย
- ปลัดกระทรวงทรัพยากรธรรมชาติและสิ่งแวดล้อม
- ปลัดกระทรวงแรงงาน
- เลขาธิการคณะกรรมการพัฒนาการเศรษฐกิจและสังคม
แห่งชาติ
- ผู้อำนวยการสำนักงานนโยบายและแผนการขนส่งจราจร
- ผู้อำนวยการสำนักงานเศรษฐกิจอุตสาหกรรม
- ผู้อำนวยการสำนักงานนโยบายและแผนพลังงาน
- ผู้แทนสหพันธ์การขนส่งทางบกแห่งประเทศไทย
- ผู้ทรงคุณวุฒิด้านการอนุรักษ์พลังงานในภาคขนส่ง 1
- ผู้ทรงคุณวุฒิด้านการอนุรักษ์พลังงานในภาคขนส่ง 2
- ผู้ทรงคุณวุฒิด้านการอนุรักษ์พลังงานในภาคขนส่ง 3
- **ผู้แทนกรมพัฒนาพลังงานทดแทนและอนุรักษ์
พลังงาน**

- กำกับดูแลการดำเนินงานตามมาตรการด้านอนุรักษ์
พลังงานภาคขนส่งให้บรรลุตามเป้าหมายของแผน
อนุรักษ์พลังงาน พ.ศ. 2558 – 2579
- ขับเคลื่อนและผลักดันให้มาตรการอนุรักษ์พลังงาน
ภาคขนส่งดำเนินการอย่างเป็นรูปธรรม
- บูรณาการการดำเนินงานตามมาตรการอนุรักษ์
พลังงานภาคขนส่งให้มีประสิทธิภาพและเกิด
ประโยชน์สูงสุดต่อประเทศ
- เสนอแนะ ให้ข้อมูล และข้อคิดเห็นที่เป็นประโยชน์ต่อ
การดำเนินการมาตรการอนุรักษ์พลังงานภาคขนส่ง
- ติดตามและประเมินผลการดำเนินงานภายใต้มาตรการ
อนุรักษ์พลังงานภาคขนส่ง
- แต่งตั้งคณะกรรมการเพื่อสนับสนุนการดำเนินงาน
ตามที่เห็นสมควร
- ปฏิบัติงานอื่นๆ ที่เกี่ยวข้อง และเป็นประโยชน์ต่อ
ความสำเร็จของมาตรการ

องค์ประกอบหน่วยงาน

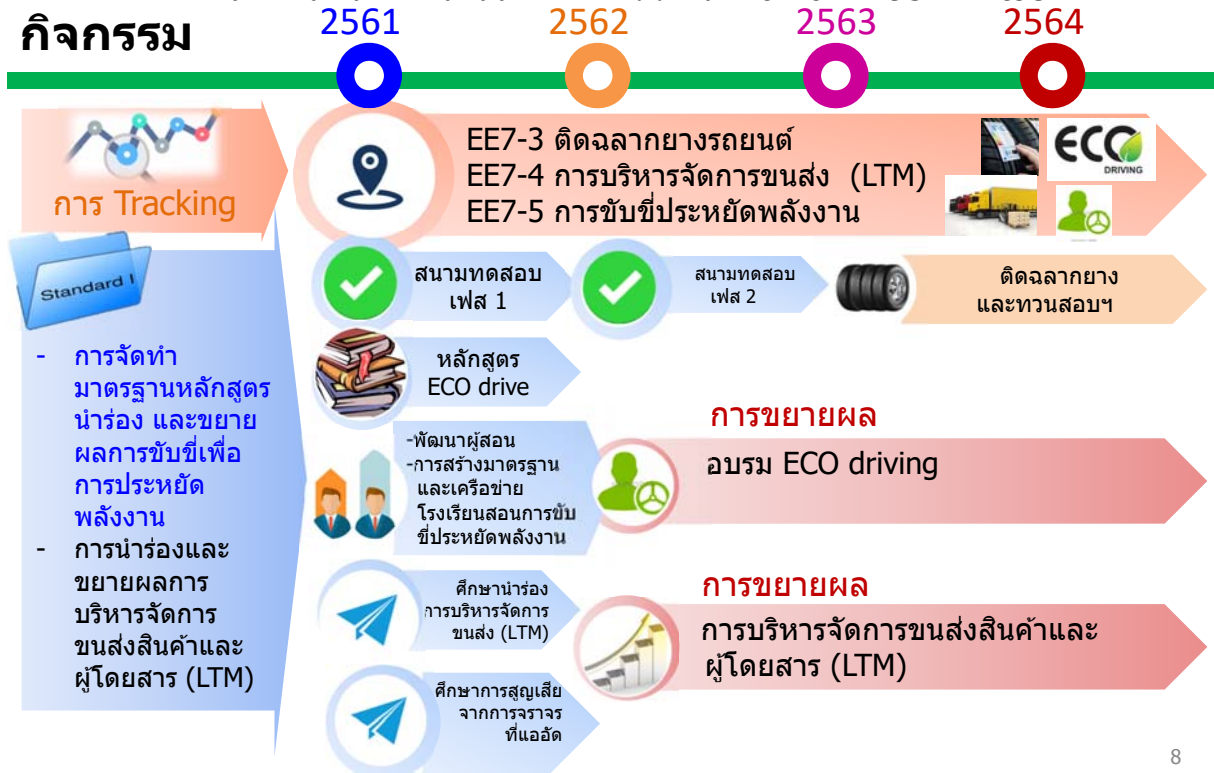
อำนาจและหน้าที่

6

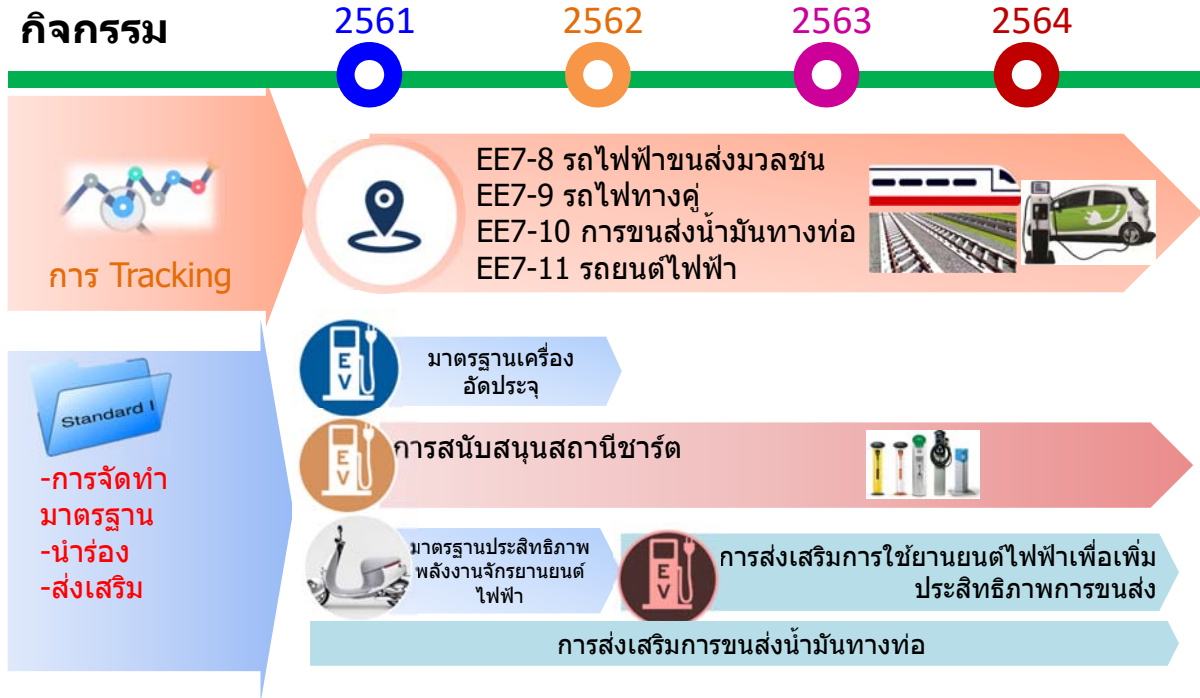
เป้าหมายผลประหยัดสะสมที่จะดำเนินการ ปี 61-64 = 2,359.81 ktoe



เป้าหมายผลประหยัดสะสมที่จะดำเนินการ ปี 61-64 = 95.72 ktoe



เป้าหมายผลประหยัดสะสมที่จะดำเนินการ ปี 61-64 = 2,549 ktoe



มาตรการ	กิจกรรม	งบประมาณ (ล้านบาท)	ผลประหยัด (ktoe)	มูลค่าผลประหยัด (ลบ.)
EE7-1 ปรับโครงสร้างราคาเชื้อเพลิง	Tracking ผลประหยัด (สนพ.)	-	50	750
EE7-2 ภาษีสรรพสามิต & Eco sticker, Eco car	Tracking ผลประหยัด (สนช, สศอ)	-	1,776	26,640
EE7-3 ติดฉลากยางรถยนต์	ทดสอบ ติดฉลาก และ Tracking ผลประหยัด (พพ.)	30	43	645
EE7-4 การบริหารจัดการขนส่ง (LTM)	การนำร่องและขยายผลการบริหารจัดการขนส่งสินค้าและผู้โดยสาร (LTM) และ Tracking ผลประหยัด (พพ.)	280	14.72	220.80
EE7-5 การขับเคลื่อนประหยัดพลังงาน	พัฒนาหลักสูตร สร้างครูสอน การสร้างมาตรฐานและเครือข่ายโรงเรียนสอนการขับเคลื่อนประหยัดพลังงาน และจัดฝึกอบรมคนขับ และ Tracking ผลประหยัด (พพ.)	196	38	570
EE7-6 เงินหมุนเวียน	ศึกษา นำร่อง ขยายผล และ Tracking ผลประหยัด (พพ.) (เป้าหมายสถานประกอบการขนาดใหญ่)	1,904	232.15	3,482.25
EE7-7 เงินอุดหนุน	ศึกษา นำร่อง ขยายผล และ Tracking ผลประหยัด (พพ.) (เป้าหมายสถานประกอบการ SME)	1,274.80	301.66	4,524.90
EE7-8 รถไฟฟ้าขนส่งมวลชน	Tracking ผลประหยัด และข้อมูลที่เกี่ยวข้องในการอนุรักษ์พลังงานในภาคขนส่ง (สนช.)	45	499	7,485
EE7-9 รถไฟทางคู่	Tracking ผลประหยัด และข้อมูลที่เกี่ยวข้องในการอนุรักษ์พลังงานในภาคขนส่ง (สนช.)	30	1,980	29,700
EE7-10 การขนส่งน้ำมันทางท่อ	การส่งเสริมการขนส่งน้ำมันทางท่อ	-	-	-
EE7-11 รถยนต์ไฟฟ้า (EV)	จัดทำมาตรฐานยานยนต์ สถานีหัวจ่าย และ Tracking ผลประหยัด (สนพ.)	64.89	70	1,050
โครงการที่สนับสนุนการดำเนินงานมาตรการทั้งในกลุ่มที่ 1, 2 และ 3	การจัดทำโมเดล tracking และอัปเดตข้อมูลการอนุรักษ์พลังงานในภาคขนส่ง (พพ. สนช.) และการประชาสัมพันธ์ รวมถึงการศึกษาศึกษาภาพการอนุรักษ์พลังงานทางน้ำและทางอากาศ (พพ.)	287.50	-	-
รวมทั้งหมด		4,112.19	5,004.53	75,067.95

ขอขอบคุณ



www.dede.go.th



**กรมพัฒนาพลังงานทดแทน
และอนุรักษ์พลังงาน
กระทรวงพลังงาน**